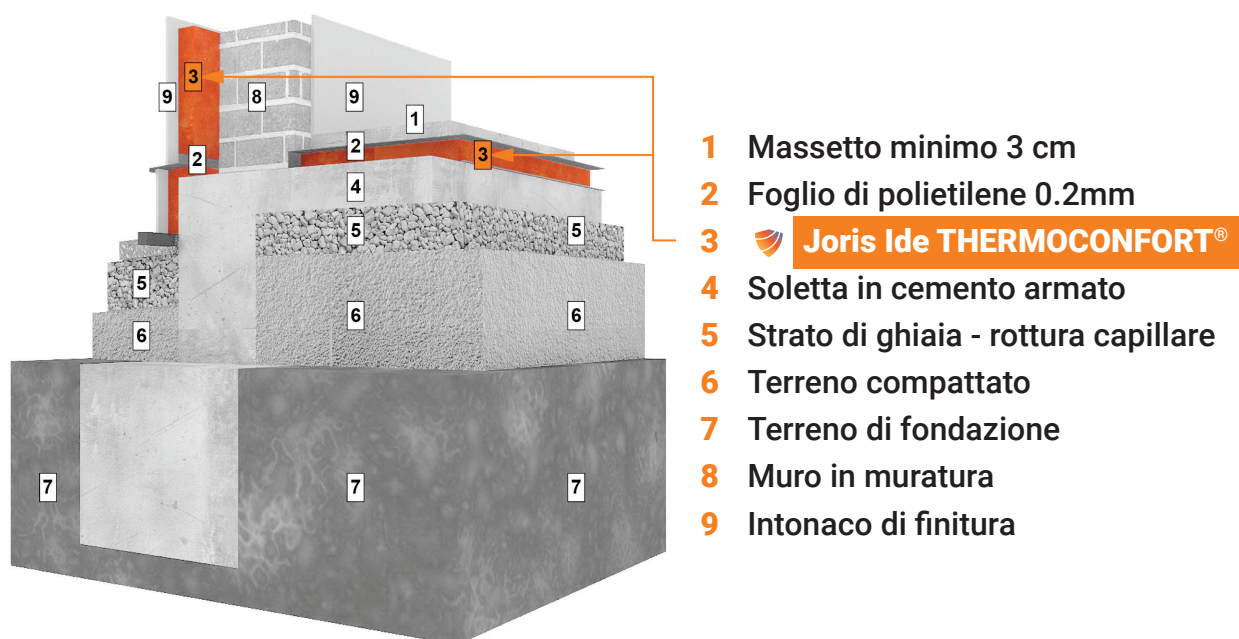


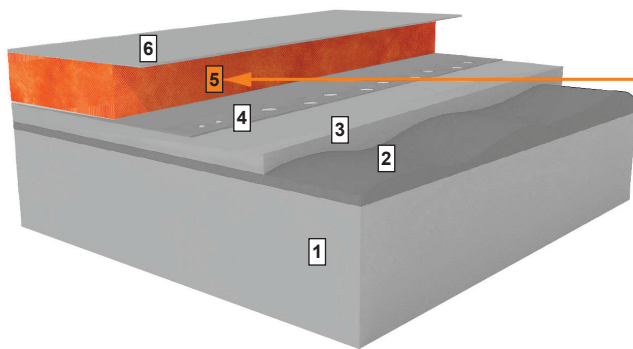
Dettaglio del pavimento




Dettaglio pavimento radiante

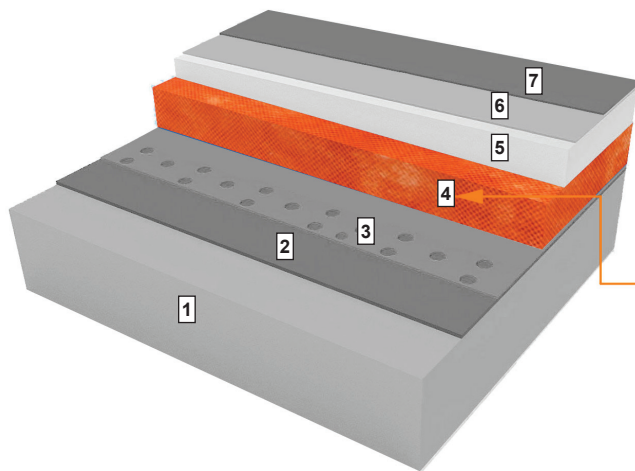



Dettaglio terrazzo non circolante



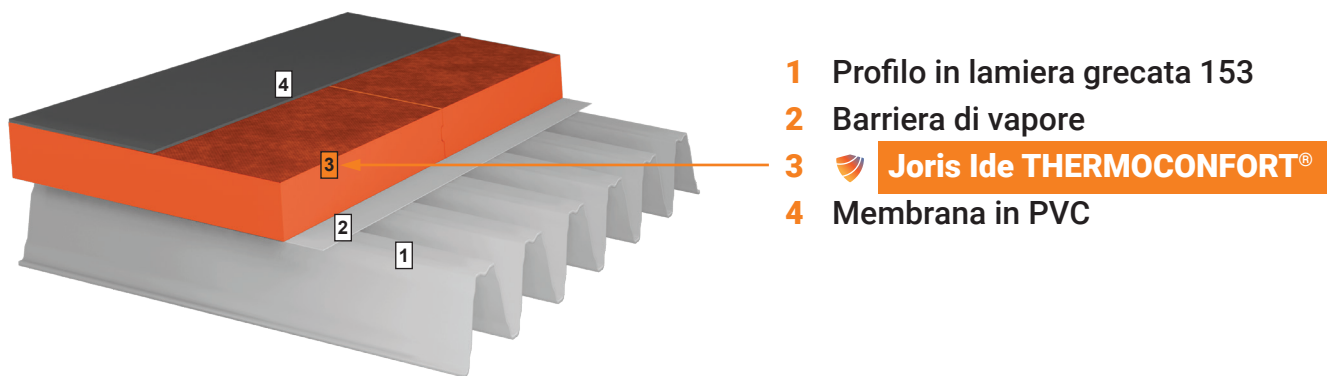
- 1 Soletta in cemento armato
- 2 Cemento di pendio
- 3 Massetto equalizzazione-primer bitume
- 4 Barriera vapore
- 5  **Joris Ide THERMOCONFORT®**
- 6 Impermeabilizzazione

Dettaglio terrazzo di circolazione

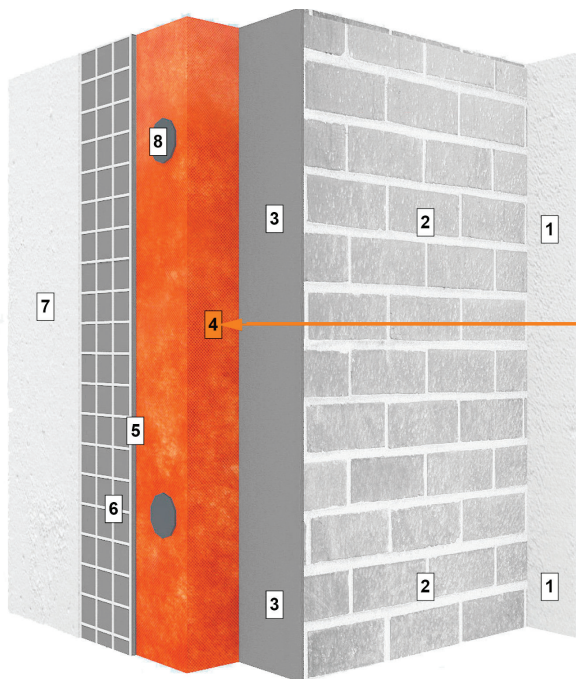



- 1 Soletta in cemento armato
 - 2 Massetto equalizzazione-primer bitume
 - 3 Barriera vapore
 - 4  **Joris Ide THERMOCONFORT®**
 - 5 Cemento di pendio-primer
 - 6 Impermeabilizzazione
 - 7 Strato usura
-

Dettaglio profilo in lamiera grecata 153

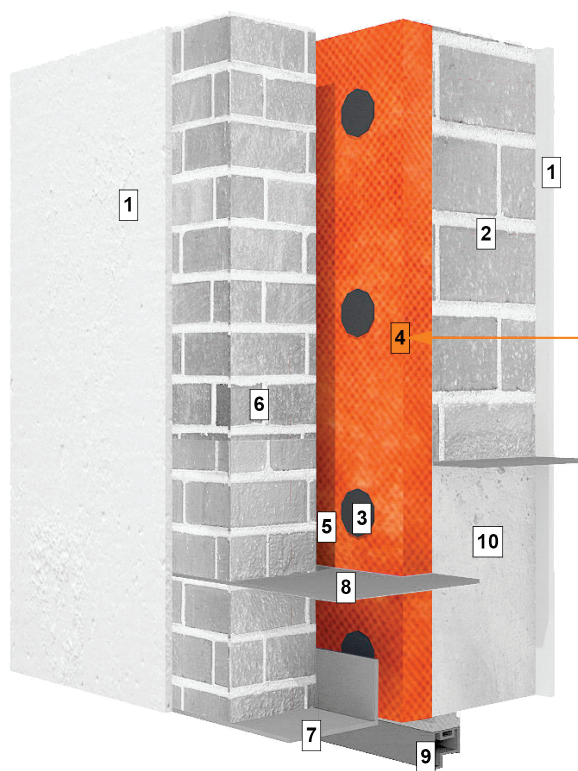


Dettaglio sistema termico facciata



- 1 Finitura interna
- 2 Muro facciata
- 3 Malta-cemento
- 4  **Joris Ide THERMOCONFORT®**
- 5 Tavolo per spatola per rinforzo
- 6 Rete in fibra di vetro
- 7 Finitura intonaco strutturato
- 8 Piatti-viti


Dettaglio parete della cavità



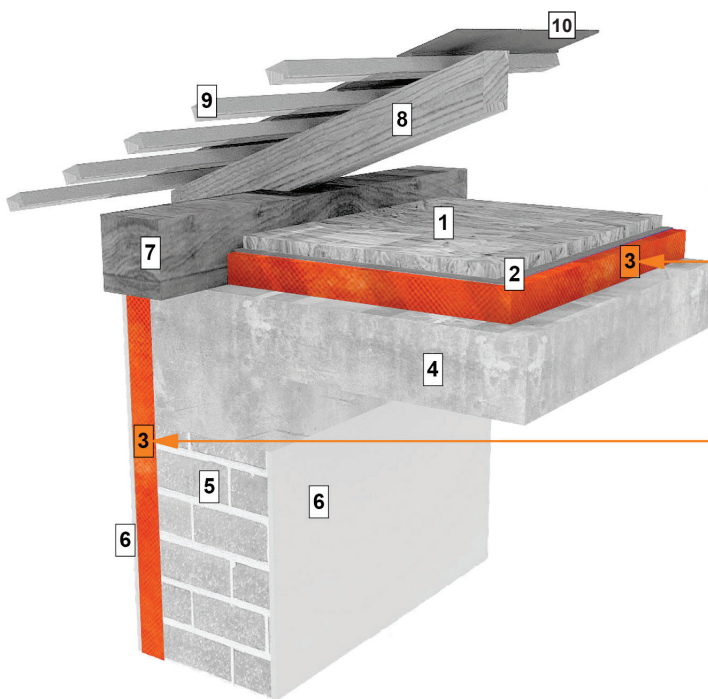
- 1 Malta
- 2 Parete interna in muratura
- 3 Piastre, viti di fissaggio
- 4  **Joris Ide THERMOCONFORT®**
- 5 Cavità d'aria min. 30 cm
- 6 Muro esterno in muratura
- 7 Profilo in metallo che sostiene la tracolla
- 8 Impermeabilizzazione
- 9 Profilo finestra
- 10 Architrave


Dettaglio facciata ventilata con lamiera grecata



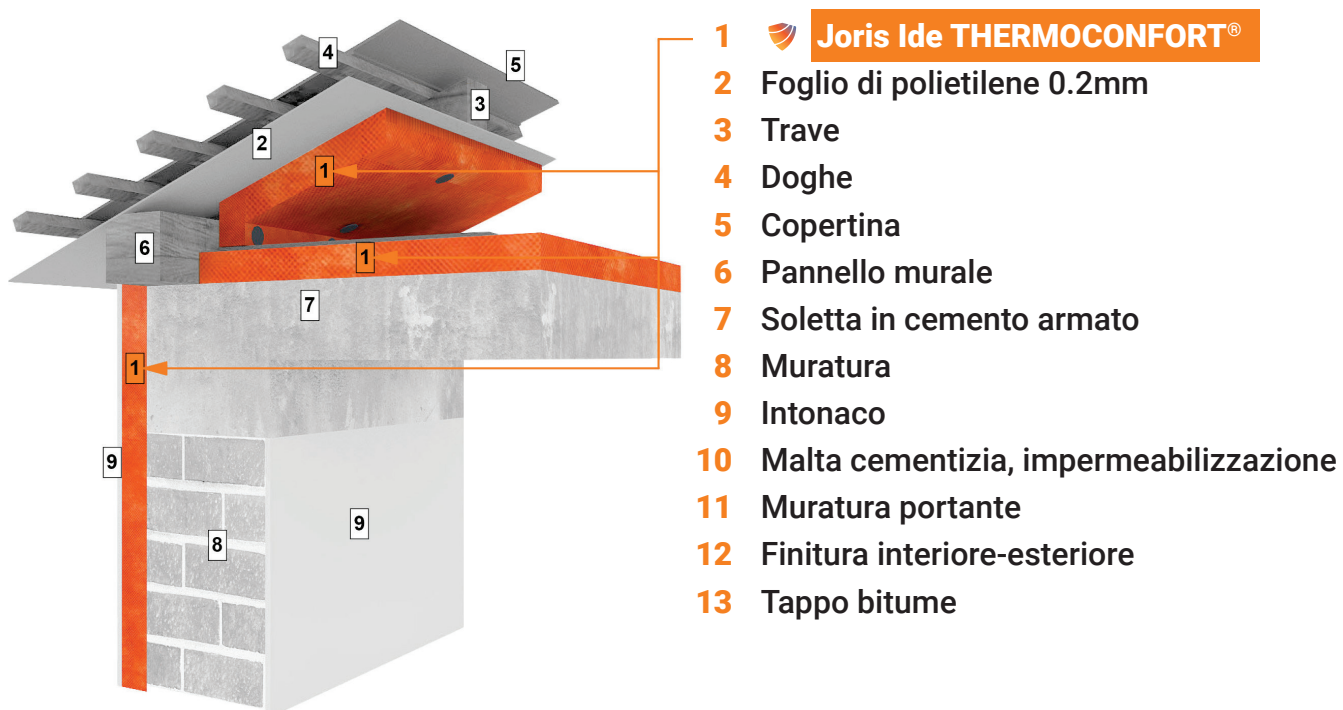
- 1 Muro in muratura
- 2  **Joris Ide THERMOCONFORT®**
- 3 Profilo di fissaggio Omega
- 4 Fissaggio meccanico
- 5 Lamiera ondulata con profilo sinusale

Dettaglio pavimento ponte



- 1 Compensato o pannelli OSB
- 2 Foglio di polietilene 0.2mm
- 3  **Joris Ide THERMOCONFORT®**
- 4 Soletta in cemento armato
- 5 Muratura portante
- 6 Finitura interiore-esteriore
- 7 Pannello murale
- 8 Trave
- 9 Doghe
- 10 Copertina

Dettaglio soffitta isolata



Dettaglio tetto capriata

