



## Plattengrößen

<b>Standardgrößen</b>	1200 mm x 2400 mm
<b>Nutzlänge</b>	2390 mm
<b>Nutzbreite</b>	MASTER 1190 mm TOP 1185 mm
<b>Maximale Produktionslänge</b>	5000 mm
<b>Gewicht</b>	34 kg/m <sup>3</sup>

## Plattendicken

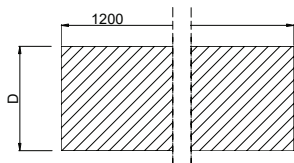
\*Man kann für jede Anschlussart MASTER, TOP oder BASIC bestellen

\*\*Für die Dicke von 30mm ist nur Anschluss der Art BASIC verfügbar

<b>Anschlussystem BASIC</b>	30 mm			
<b>Anschlussystem MASTER - Nut und Feder</b>	40 mm	90 mm	140 mm	180 mm
	50 mm	100 mm	145 mm	200 mm
	60 mm	120 mm	150 mm	
	80 mm	125 mm	160 mm	

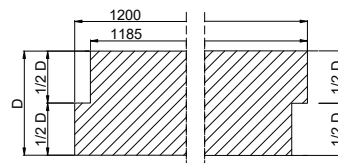
### BASIC

Dicke 30 - 200 [mm]



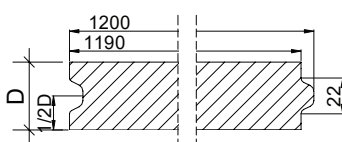
### TOP

Dicke 40 - 200 [mm]



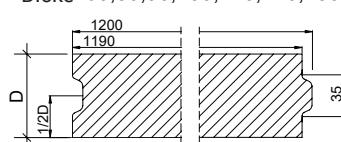
### MASTER

Dicke 40, 50 [mm]



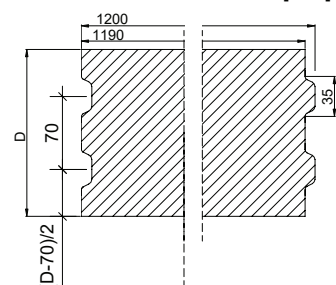
### MASTER

Dicke 60,80,90,100,120,140,150 [mm]



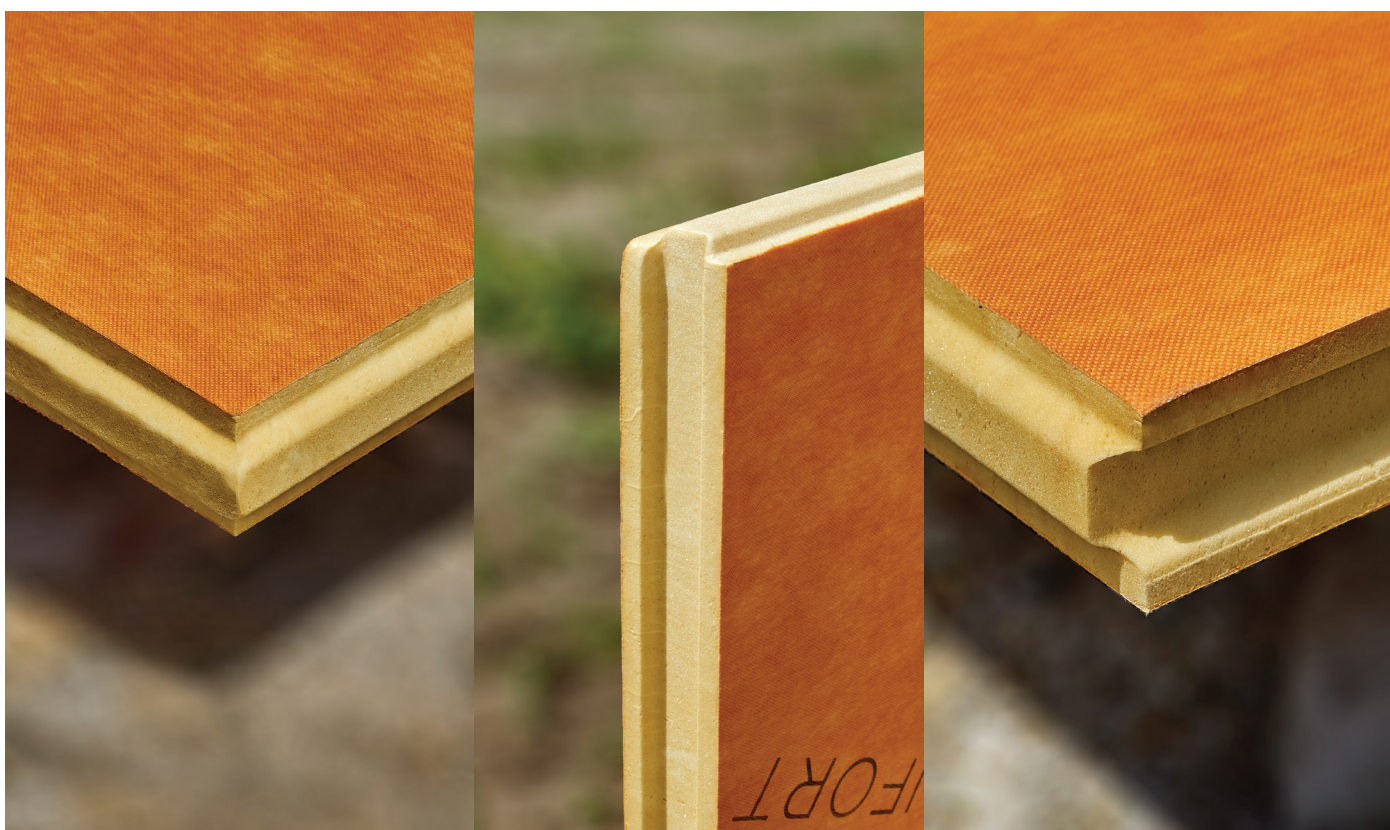
### MASTER

Dicke 160,180,200 [mm]



## Spezifikationen Verpackung der Schilder

Dicke	Platten/ Pallet	Platten/ LkW	Höhe Pallet	Höhe Pallet + EPS - Bänder	Paletten/ LkW	m <sup>2</sup> / Pallet	m <sup>2</sup> / Lkw
30	40	880	1200	1280	22	115.20	2,534.40
40	30	660	1200	1280	22	86.40	1,900.80
50	24	528	1200	1280	22	69.12	1,520.64
60	20	440	1200	1280	22	57.60	1,267.20
80	15	330	1200	1280	22	43.20	950.40
90	12	264	1200	1280	22	34.56	760.32
100	12	264	1200	1280	22	34.56	760.32
113	10	220	1200	1280	22	28.80	633.60
120	10	220	1200	1280	22	28.80	633.60
125	9	198	1200	1280	22	25.92	570.24
140	8	176	1200	1280	22	23.04	506.88
145	8	176	1200	1280	22	23.04	506.88
150	8	176	1200	1280	22	23.04	506.88
160	6	132	1200	1280	22	17.28	380.16
180	6	132	1200	1280	22	17.28	380.16
200	6	132	1200	1280	22	17.28	380.16





## Technische Kennzeichen

Kennzeichen	Werte
Standard	EN 13165:2012+A2:2016
Wasserabsorption langer Dauer	Wh=2%
Ebenheit nach teilweiser Immersion	FW2
Index akustischer Absorption	E
Thermische Anfangsleitfähigkeit	$\lambda_i=0,022$ W/mK
Dicke	T3
Durchlässigkeit des Wasserdampfes	$\mu=37,52$
Widerstand bei Kompression	CS(10/Y)100 $\geq$ 150 kPa
Zugwiderstand	TR100 $\geq$ 100 kPa
Thermische Leitfähigkeit nach dem Veraltern beschleunigt 175 Tage bei 70°C	$\lambda=0,024$ W/mK
Größenstabilität unter erwähnten Temperatur- und Feuchtigkeitsbedingungen	Stufe 2 DS(70,90)

